

СОГЛАСОВАНО

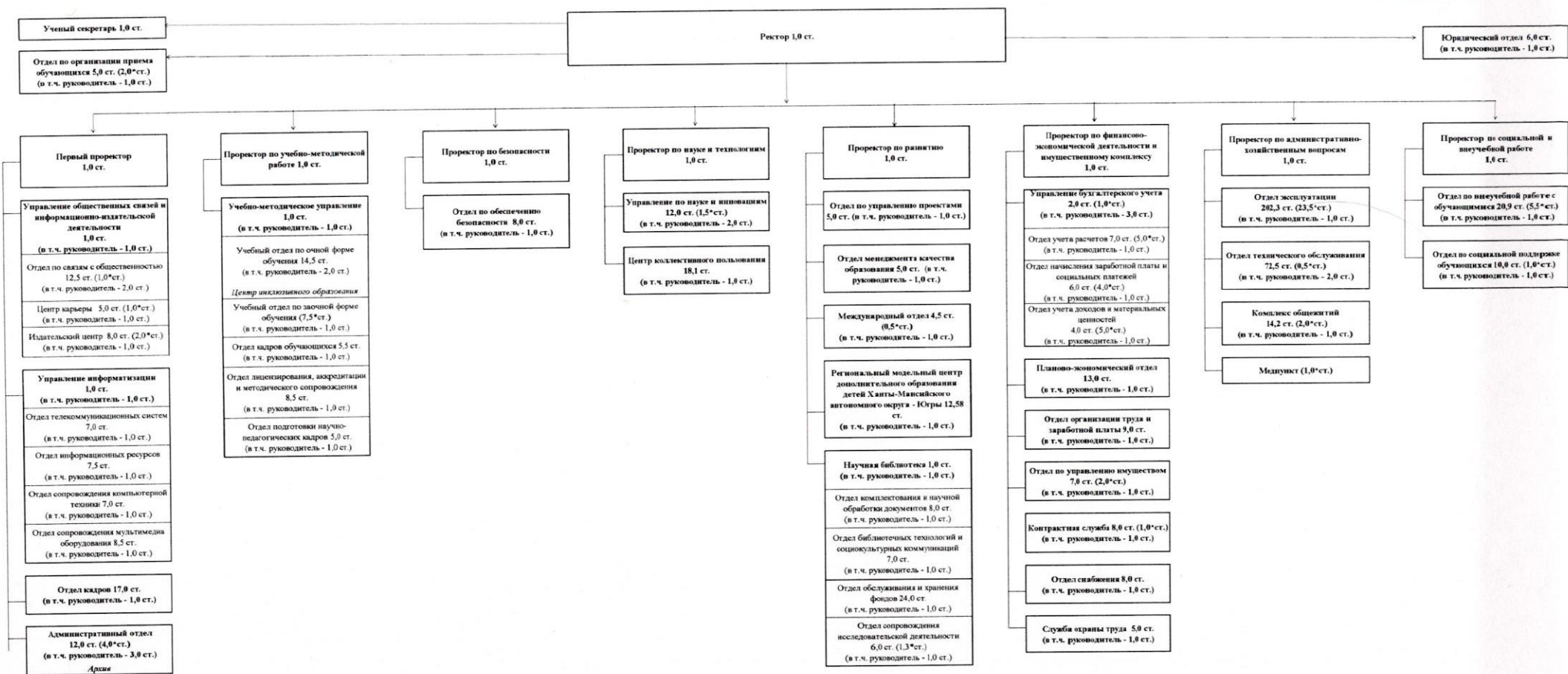
Директор Департамента образования и молодежной политики Ханты-Мансийского автономного округа - Югры

Л.А. Дричин

2019 г.



Организационная структура
Бюджетного учреждения высшего образования Ханты-Мансийского автономного округа - Югры "Сургутский государственный университет"
с 01 сентября 2019 года



Ректор

Политехнический институт 7,0 ст. (1,0*ст.) (в т.ч. руководитель - 2,0 ст.)
Центр дополнительного профессионального образования
Научно-образовательный центр 3,0 ст.
<i>Проект «Вычислительные модели и визуализация крупномасштабных процессов, включающих гидродинамику и кинетику сложных природных систем»</i>
<i>Проект «Комплект измерительных приборов для экологического мониторинга и нефтегазовых предприятий»</i>
Кафедра прикладной математики 6,79 ст. (2,23* ст.)
Кафедра высшей математики 7,22 ст. (0,63*ст.)
Кафедра информатики и вычислительной техники 16,52 ст. (0,74*ст.)
Кафедра автоматизированных систем обработки информации и управления 11,07 ст. (4,73*ст.)
Кафедра экспериментальной физики 18,14 ст. (2,63*ст.)
Кафедра радиоэлектроники и электроэнергетики 24,15 ст. (5,70*ст.)
Кафедра автоматизации и компьютерных систем 15,88 ст. (6,17*ст.)
Кафедра строительных технологий и конструкций 15,07 ст. (9,62*ст.)

Институт экономики и управления 10,0 ст. (в т.ч. руководитель - 3,0 ст.)
Центр дополнительного профессионального образования
Научно-образовательный центр 2,5 ст.
<i>Проект «Разработка типовых решений внедрения и сопровождения лиз-технологий в организациях образования и здравоохранения округа»</i>
Региональный ресурсный центр повышения уровня финансовой грамотности населения Ханты-Мансийского автономного округа – Югры 9,56 ст. (в т.ч. руководитель - 1,0 ст.)
Кафедра экономических и учетных дисциплин 14,55 ст. (10,06*ст.)
Кафедра финансов, денежного обращения и кредита 14,62 ст. (7,40*ст.)
Кафедра менеджмента и бизнеса 15,57 ст. (3,28*ст.)
Кафедра государственного и муниципального управления и управления персоналом 15,98 ст. (13,40*ст.)

Институт государства и права 6,0 ст. (1,0*ст.) (в т.ч. руководитель - 2,0 ст.)
Центр дополнительного профессионального образования
Научно-образовательный центр 1,5 ст.
<i>Проект «НКО в системе социальных услуг Югры: ожидания, тенденции, проблемы»</i>
Учебная криминалистическая лаборатория 2,0 ст.
Кафедра уголовного права и процесса 13,30 ст. (4,67*ст.)
Кафедра теории и истории государства и права 4,70 ст.
Кафедра гражданско-правовых дисциплин и трудового права 9,31 ст. (0,9*ст.)
Кафедра государственного и муниципального права 9,29 ст. (1,99*ст.)
Кафедра политико-правовых дисциплин 6,23 ст. (2,15*ст.)
Кафедра философии и права 7,77 ст. (1,80*ст.)

Медицинский институт 13,5 ст. (в т.ч. руководитель - 3,0 ст.)
Центр непрерывного медицинского образования
Научно-образовательный центр 3,0 ст.
<i>Проект «Генетические аспекты предиктивной, превентивной и персонализированной медицины наследственных и возраст-ассоциированных заболеваний у человека на Севере»</i>
Центр производственной практики
Центр ординатуры
Симуляционно- тренинговый аккредитационный центр 5,0 ст. (в т.ч. руководитель - 1,0 ст.)
Кафедра морфологии 11,29 ст. (2,12*ст.)
Кафедра физиологии 17,31 ст. (1,65*ст.)
Кафедра патофизиологии и общей патологии 21,18 ст. (4,00*ст.)
Кафедра внутренних болезней 26,31 ст. (6,93*ст.)
Кафедра многопрофильной клинической подготовки 22,90 ст. (2,29*ст.)
Кафедра детских болезней 16,87 ст. (1,85*ст.)
Кафедра акушерства, гинекологии и перинатологии 9,50 ст. (3,00*ст.)
Кафедра хирургических болезней 29,05 ст. (4,57*ст.) <i>Центр "Хирургия высочайших технологий"</i>
Кафедра кардиологии 7,84 ст. (12,35*ст.)

Институт естественных и технических наук 9,0 ст. (в т.ч. руководитель - 3,0 ст.)
Центр дополнительного профессионального образования
Научно-образовательный центр 17,5 ст.
<i>Проект «Ботанический сад Сургутского государственного университета»</i>
<i>Проект «Инновационные технологии выявления, идентификации и исследования герпротекторных свойств полифенолов дикоросов Западной Сибири при возраст-ассоциированной патологии в условиях ХМАО - Югры»</i>
<i>Проект «Управление ресурсами хозяйственно-ценных видов биоты основных типов экосистем Ханты-Мансийского автономного округа - Югры в условиях их техногенной трансформации»</i>
<i>Проект «Комплексное исследование нефти месторождений Западной Сибири и новых материалов и веществ для нефтяной индустрии: оценка характеристик состава углеводородов и эффективных технологий разработки и эксплуатации месторождений»</i>
Кафедра биологии и биотехнологии 16,38 ст. (0,91*ст.)
Кафедра экологии и биофизики 16,76 ст. (3,44*ст.)
Кафедра химии 22,52 ст. (1,35*ст.)
Кафедра безопасности жизнедеятельности 17,03 ст. (8,06*ст.)

Институт гуманитарного образования и спорта 10,0 ст. (в т.ч. руководитель - 3,0 ст.)	
Центр дополнительного профессионального образования	Психологическая служба 2,0 ст.
Научно-образовательный центр 9,0 ст.	Кафедра иностранных языков 18,02 ст. (2,57*ст.) <i>Научно-образовательный лингвистический центр</i>
<i>Проект «Многовековая Югра: история расселения и адаптация человека на Севере Западной Сибири (экологический и социокультурный аспекты)»</i>	Кафедра лингвистики и перевода 24,97 ст. (1,86*ст.) <i>Научно-практический центр комплексных исследований языкового и культурного наследия сургутских ханты</i>
<i>Проект «Разработка и внедрение новых технологических решений оптимизации физической активности и здоровья, установление закономерностей реакции организма на физические нагрузки разной модальности в условиях ХМАО-Югры»</i>	Кафедра истории России 16,98 ст. (1,91*ст.)
<i>Учебная лаборатория Проблемы физкультурно-спортивной и оздоровительной деятельности</i>	Кафедра педагогики профессионального и дополнительного образования 18,85 ст. (2,67*ст.)
Кафедра теории физической культуры 19,69 ст. (3,71*ст.)	Кафедра психологии 21,97 ст. (5,51*ст.)
Кафедра медико-биологических основ физической культуры 11,63 ст. (1,05*ст.)	Кафедра режиссуры 6,92 ст. (1,37*ст.)
	Кафедра физической культуры 31,27 ст. (6,75*ст.)

Медицинский колледж 18,0 ст. (в т.ч. руководитель - 6,0 ст.)
Отделение среднего профессионального образования 62,91 ст. (25,71*ст.)

Количество ставок с оплатой из средств субсидия на выполнение государственного задания - 1464,95 ст.

*Количество ставок с оплатой из средств от предпринимательской и иной приносящей доход деятельности - 258,03 ст.

Согласовано:

Заместитель директора - начальник управления непрерывного профессионального образования и науки Департамента

А.Б. Гомзяк

Начальник управления экономики, анализа и прогнозирования Департамента

Л.С.Лем