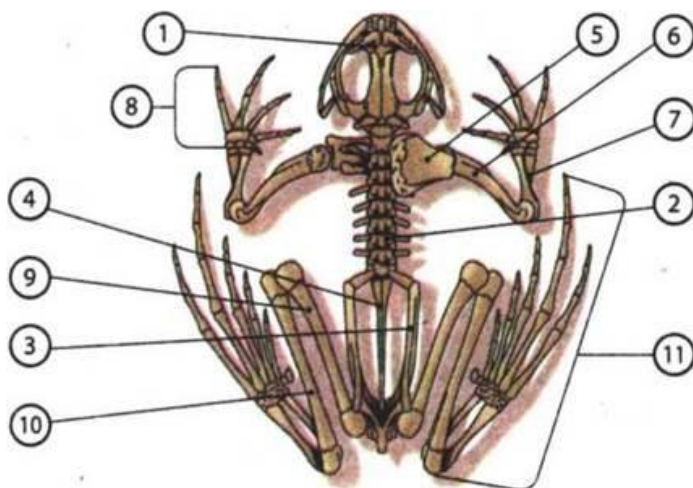


**БЮДЖЕТНОЕ УЧРЕЖДЕНИЕ ВЫСШЕГО ОБРАЗОВАНИЯ  
ХАНТЫ-МАНСИЙСКОГО АВТОНОМНОГО ОКРУГА – ЮГРЫ  
«Сургутский государственный университет»**

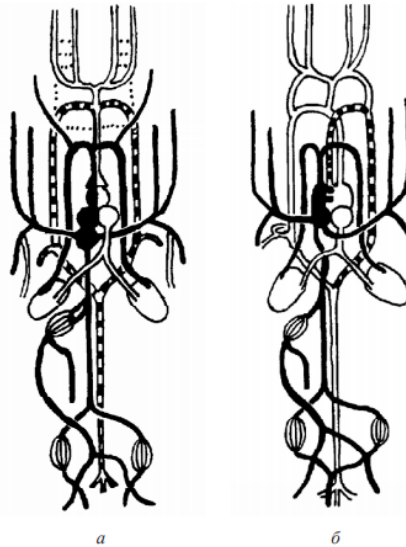
**Институт естественных и технических наук  
Кафедра биологии и биотехнологии**

**Демонстрационная версия экзаменационного задания  
по направлению подготовки 06.06.01 Биологические науки  
направленность Зоология**

1. Раздел зоологии, изучающий рыб и круглоротых, называется \_\_\_\_\_ (введите пропущенное слово)
2. Участки тела птиц, на которых располагаются перья, называются \_\_\_\_\_ (введите пропущенное слово)
3. Цифрой 4 на рисунке отмечена кость – \_\_\_\_\_ (выберите пропущенное слово)
  - а) таз
  - б) бедро
  - в) лопатка
  - г) копчиковая кость
  - д) уростиль



4. \_\_\_\_\_ – явление полового размножения на личиночной стадии у лягушек (введите пропущенное слово)
5. Сколько пар ног у личинки клеща (введите число)
6. На рисунках изображены схемы строения \_\_\_\_\_ систем (выберите пропущенное слово)
  - а) нервной
  - б) выделительной
  - в) пищеварительной
  - г) кровеносной



7. Олиго - приставка, означающая "много", поли - "мало" (ответьте, верно или неверно указанное утверждение)

8. Костистые рыбы характеризуются равнолопастным, или \_\_\_\_\_ хвостовым плавником (выберите пропущенное слово)

- а) гомоцеркальным
- б) гетероцеркальным

9. Установите соответствие между особенностью размножения и группой животных, для которой она характерна  
Особенность

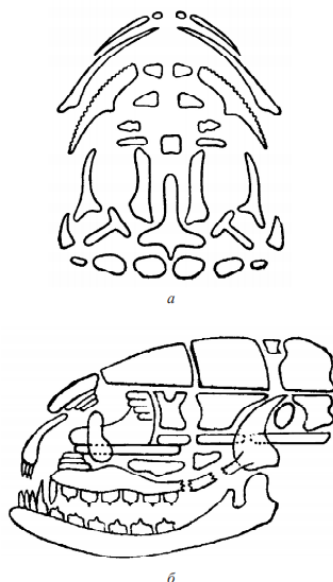
- а) раздельнополые или гермафродиты
- б) раздельнополые животные
- в) только половое размножение
- г) чередование полового и бесполого поколений
- д) формирование зародыша из двух зародышевых листков

Группа животных

- 1) Круглые черви
- 2) Кишечнополостные

10. На рисунке изображено строение черепа \_\_\_\_\_ (выберите пропущенное слово)

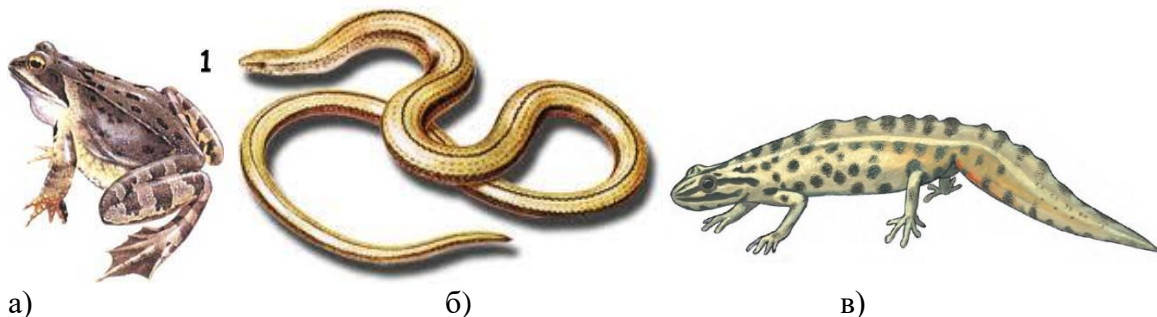
- а) лягушки
- б) змеи
- в) рыбы



11. Какие особенности земноводных сформировались в связи с обитанием в наземно-воздушной среде (*выберите три верных ответа*)

- а) замкнутая кровеносная система
- б) малый круг кровообращения
- в) голая тонкая кожа
- г) появление легких
- д) наличие отделов в позвоночнике
- е) две пары конечностей, состоящих из трех отделов

12. Представители каких отрядов изображены на рисунках



13. Личинка тигровой амбистомы – \_\_\_\_\_ – способна размножаться половым путем (*введите пропущенное слово*)

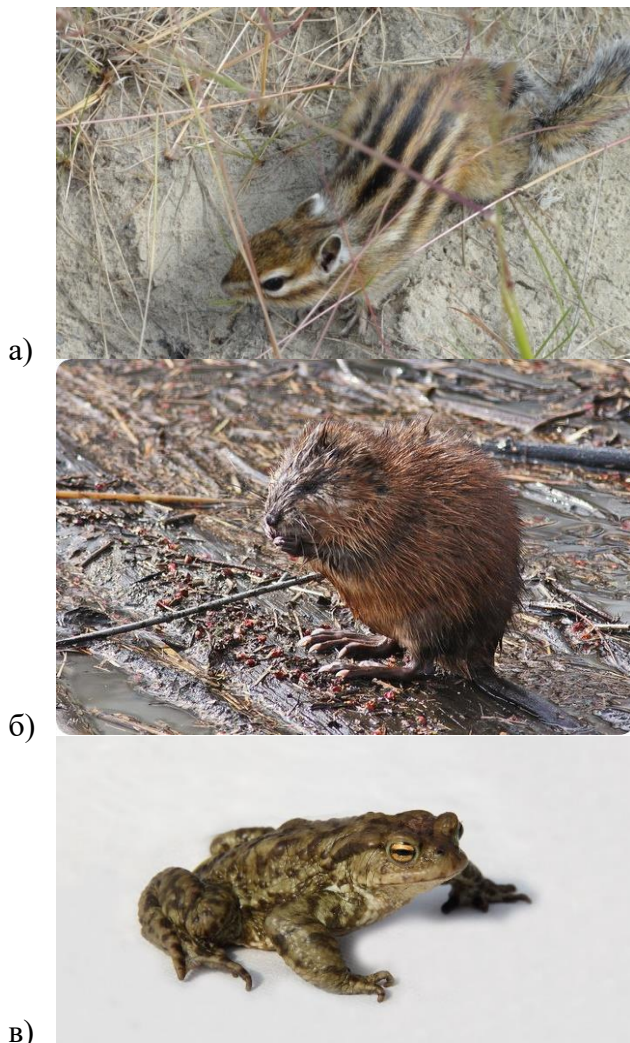
14. Какие признаки характерны для хрящевых рыб (*выберите три верных ответа*)

- а) нет плавательного пузыря
- б) 3-камерное сердце
- в) оплодотворение внутреннее
- г) зубы дифференцированы
- д) есть клоака и первичные почки
- е) жабры снаружи прикрыты жаберными крышками

15. Тип Chordata включает два подтипа: Бесчерепные и Позвоночные (*ответьте, верно или неверно указанное утверждение*)

16. Сколько видов земноводных обитает на территории ХМАО-Югры (*введите число*)

17. Назовите виды животных, обитающих в Ханты-Мансийском автономном округе – Югре.



18. По своему составу кровь в сердце рыб \_\_\_\_\_ (введите пропущенное слово)

19. Целом - это первичная полость тела (ответьте, верно или неверно указанное утверждение)

20. К отряду Грызуны относятся: (выберите три верных ответа)

- а) заяц-беляк
- б) белка обыкновенная
- в) землеройка
- г) полевка степная
- д) суслик крапчатый
- е) еж обыкновенный

21. Тело панцирных щук, населяющих реки и озера Северной и Центральной Америки, покрыто \_\_\_\_\_ чешуей (введите пропущенное слово)

- а) плакоидной
- б) ганоидной
- в) космоидной
- г) ктеноидной

22. Установите последовательность систематических категорий, начиная с наименьшей

- а) Белка
- б) Грызуны
- в) Хордовые
- г) Белка обыкновенная
- д) Млекопитающие
- е) Беличьи
- ж) Позвоночные
- з) Животные

23. Назовите виды животных, обитающих в Ханты-Мансийском автономном округе – Югре



а)



б)



а)

24. Установите последовательность систематических категорий, начиная с наименьшей

- а) Животные
- б) Медведь белый
- в) Хищные
- г) Медведь
- д) Млекопитающие
- е) Медвежьи
- ж) Позвоночные
- з) Хордовые

25. Взрослая особь обыкновенного тритона почти вдвое крупнее особи гребенчатого тритона (ответьте, верно или неверно указанное утверждение)

26. Установите соответствие между представителями и семейством

Представители

- а) Шакал
- б) Песец
- в) Пантера
- г) Рысь
- д) Лисица

Семейство

- 1) Кошачьи
- 2) Собачьи

27. Тело большинства видов хрящевых рыб (исключение: электрический скат и др.) покрыто \_\_\_\_\_ чешуей (введите пропущенное слово)

28. Какие признаки можно отнести к многоклеточным животным (выберите три верных ответа)

- а) синтез органических веществ из неорганических с использованием световой энергии
- б) гетеротрофный тип питания
- в) наличие хитина в клеточной стенке
- г) запасное вещество — гликоген
- д) только половое размножение
- е) наличие нервной системы и рефлексов

29. Назовите виды животных, обитающих в Ханты-Мансийском автономном округе – Югре



а)



б)



в)

30. Семейства Углозубы и Саламандровые входят в состав отряда Хвостатые амфибии (ответьте, верно или неверно указанное утверждение)

31. Установите соответствие между представителями и семейством

Представители

- а) Горилла
- б) Косатка
- в) Ирбис
- г) Лемур
- д) Волк

Отряд

- 1. Хищные
- 2. Приматы
- 3. Китообразные

32. После выхода из яйца личинка аскариды вбуравливается в стенки кишечника и с током крови идет в \_\_\_\_\_ (установите верную последовательность)

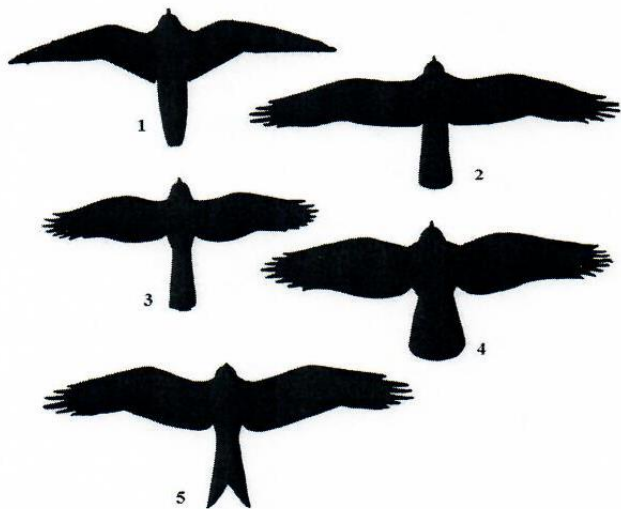
- а) Правое предсердие
- б) Легкие
- в) Печеночная вена
- г) Легочная артерия
- д) Нижняя полая вена
- е) Правый желудочек

33. Установите последовательность систематических категорий, характерных для царства животных, начиная с наименьшей

- а) млекопитающие
- б) обыкновенная лисица
- в) хищные
- г) лисица
- д) волчьи(псовые)

34. Соотнесите представленные на рисунке силуэты (1-5) с названиями хищных птиц (А-Д), которым они принадлежат

- а) канюк
- б) коршун
- в) лунь
- г) сокол
- д) ястреб



- отдел головного мозга, регулирующий координацию движений птицы (*введите пропущенное слово*)

36. К насекомым с полным превращением относятся (*выберите три верных ответа*)

- а) бабочка махаон
- б) оса обыкновенная
- в) клоп-долгоносик
- г) зеленый кузнечик
- д) комнатная муха
- е) тля листовая

37. Черви, моллюски, пауки - это Deuterostomia (вторичноротые) (*ответьте, верно или неверно указанное утверждение*)

38. Соотнесите отрасль зоологии и объект изучения

Отрасль зоологии

- а) Арахнология
- б) Гельминтология
- в) Герпетология
- г) Ихтиология
- д) Орнитология
- е) Протозоология
- ж) Териология
- з) Энтомология

Объект изучения

- 1. Земноводные
- 2. Млекопитающие
- 3. Насекомые
- 4. Одноклеточные животные
- 5. Паразитические черви
- 6. Паукообразные
- 7. Пресмыкающиеся
- 8. Птицы



## 9. Рыбы

39. Внутренние ноздри амфибий носят название \_\_\_\_\_ (*введите пропущенное слово*)

40. Установите соответствие между признаком и отрядом млекопитающих

Признак отряда

- а) Характерна эхолокация
- б) Резцы самозатачивающиеся
- в) Клыков нет
- г) Питаются растительной пищей
- д) Есть перепонка между конечностями и телом
- е) Представитель- капибара

Класс животных

- 1) Грызуны
- 2) Рукокрылые

41. Эры делятся на периоды, периоды делятся на эпохи (*ответьте, верно или неверно указанное утверждение*)

42. Сколько пар ног у паукообразных (*введите число*)

43. Какие особенности строения и жизнедеятельности характерны для червей-паразитов (*выберите верные утверждения*)

- а) образуют огромное число половых клеток
- б) хорошо развита нервная система и органы чувств
- в) большинство обитает в анаэробной среде
- г) для дыхания необходим кислород
- д) выделительная система отсутствует
- е) поглощение питательных веществ поверхностью тела

44. Установите соответствие между видами птиц и семействами

Семейство

- а) Утиные
- б) Ястребиные
- в) Бекасовые

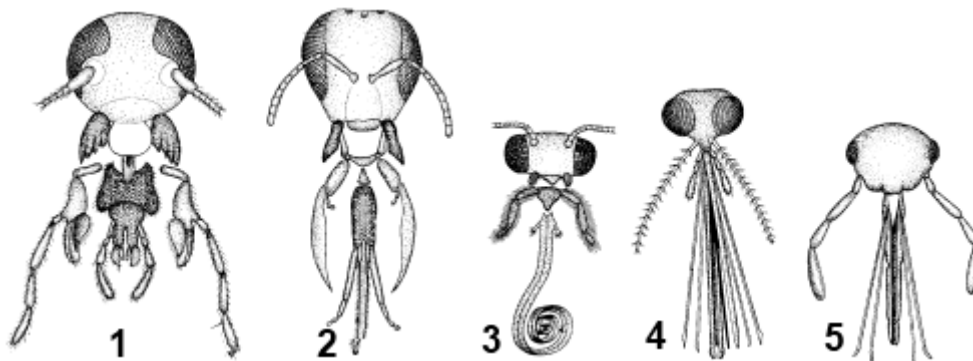
Вид

- 1) Свиязь
- 2) Синьга
- 3) Лесной лунь
- 4) Тетеревятник
- 5) Могильник
- 6) Мородунка
- 7) Лесной дупель
- 8) Большой кроншнеп

45. Выберите правильные утверждения, касающиеся систематики животных (*выберите верные утверждения*)

- а) Царство Животные подразделяется на два типа: Одноклеточные и Многоклеточные Животные
- б) Близкие отряды составляют семейства
- в) Естественная система основана на общности происхождения организмов
- г) Основной систематической категорией является вид

46. Определите типы ротовых аппаратов насекомых



- а) колюще сосущий
- б) лижуще-грызущий
- в) грызущий
- г) сосущий

47. Диафрагма впервые появляется у \_\_\_\_\_ (*введите пропущенное слово*)

48. Установите соответствие между видами птиц и семействами

Семейство

- а) Чайковые
- б) Совиные
- в) Дятлообразные

Вид

- 1) Халей
- 2) Речная крачка
- 3) Бородатая неясыть
- 4) Болотная сова
- 5) Ушастая сова
- 6) Большой пестрый дятел
- 7) Седой дятел

49. Акулы чувствительны к магнитному полю Земли. Предполагают, что они ориентируются по этому полю (*ответьте, верно или неверно указанное утверждение*)

50. Выберите правильные утверждения, касающиеся дыхательной системы костных рыб (*выберите верные утверждения*)

- а) Кожа играет важную роль в дыхании костных рыб
- б) Жабры расположены на костных жаберных дугах
- в) Газообмен происходит в капиллярах жаберных лепестков
- г) Вода с растворенным кислородом поступает в жабры благодаря движениям жаберных крышек