



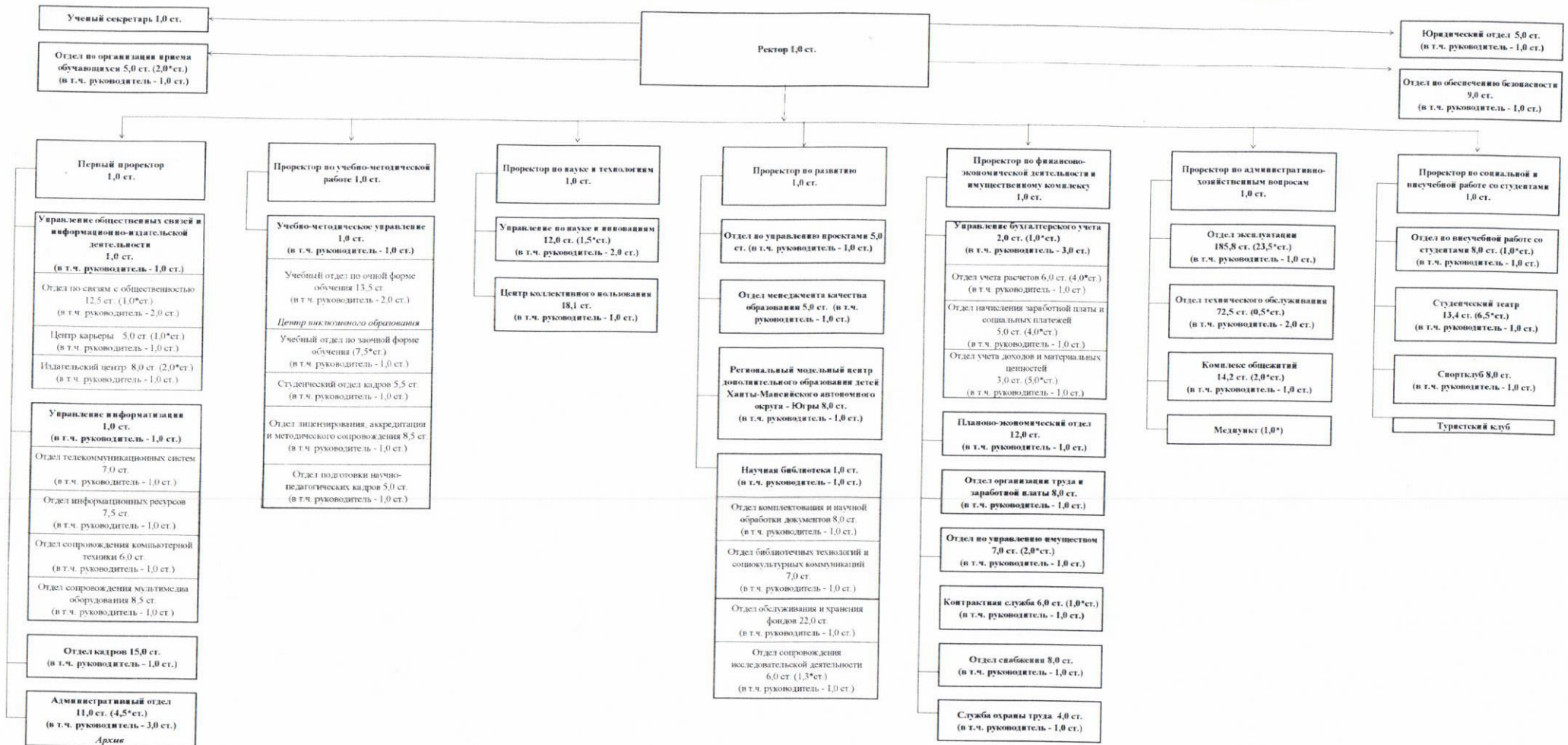
СОГЛАСОВАНО
 Директор Департамента образования и молодежной политики Ханты-Мансийского автономного округа - Югры

А.А. Дренин
 2018 г.



УТВЕРЖДАЮ:
 Ректор бюджетного учреждения высшего образования Ханты-Мансийского автономного округа - Югры "Сургутский государственный университет"
 С.М. Косенок
 2018 г.

Организационная структура
 Бюджетного учреждения высшего образования Ханты-Мансийского автономного округа - Югры "Сургутский государственный университет"
 с 01.01.2019 года



Ректор

<p>Политехнический институт 7,0 ст. (1,0*ст.) (в т.ч. руководитель - 2,0 ст.)</p> <p>Центр дополнительного профессионального образования</p> <p>Научно-образовательный центр 3,0 ст.</p> <p><i>Проект «Вычислительные модели и визуализация крупномасштабных процессов, включающих гидродинамику и кинетику сложных природных систем»</i></p> <p><i>Проект «Комплект измерительных приборов для экологического мониторинга и нефтегазовых предприятий»</i></p> <p>Кафедра прикладной математики 8,20 ст. (2,77*ст.)</p> <p>Кафедра высшей математики 6,56 ст. (0,94*ст.)</p> <p>Кафедра информатики и вычислительной техники 17,21 ст. (1,50*ст.)</p> <p>Кафедра автоматизированных систем обработки информации и управления 9,54 ст. (5,10*ст.)</p> <p>Кафедра экспериментальной физики 19,18 ст. (3,49*ст.)</p> <p>Кафедра радиоэлектроники и электроэнергетики 18,87 ст. (11,83*ст.)</p> <p>Кафедра автоматизации и компьютерных систем 16,15 ст. (6,13*ст.)</p> <p>Кафедра строительных технологий и конструкций 14,78 ст. (9,61*ст.)</p>	<p>Институт экономики и управления 10,0 ст. (в т.ч. руководитель - 3,0 ст.)</p> <p>Центр дополнительного профессионального образования</p> <p>Научно-образовательный центр 2,5 ст.</p> <p><i>Проект «Разработка типовых решений внедрения и сопровождения лин-технологий в организациях образования и здравоохранения округа»</i></p> <p>Кафедра экономических и учетных дисциплин 12,85 ст. (10,74*ст.)</p> <p>Кафедра финансов, денежного обращения и кредита 12,60 ст. (8,65*ст.)</p> <p>Кафедра менеджмента и бизнеса 15,66 ст. (3,53*ст.)</p> <p>Кафедра государственного и муниципального управления и управления персоналом 13,80 ст. (10,03*ст.)</p>	<p>Институт государства и права 6,0 ст. (1,0*ст.) (в т.ч. руководитель - 2,0 ст.)</p> <p>Центр дополнительного профессионального образования</p> <p>Научно-образовательный центр 1,5 ст.</p> <p><i>Проект «НКО в системе социальных услуг Югры: ожидания, тенденции, проблемы»</i></p> <p>Учебная криминалистическая лаборатория 2,0 ст.</p> <p>Кафедра уголовного права и процесса 10,13 ст. (3,30*ст.)</p> <p>Кафедра теории и истории государства и права 4,93 ст. (0,77*ст.)</p> <p>Кафедра гражданско-правовых дисциплин и трудового права 9,50 ст. (0,81*ст.)</p> <p>Кафедра государственного и муниципального права 8,92 ст. (1,83*ст.)</p> <p>Кафедра политико-правовых дисциплин 7,40 ст. (1,75*ст.)</p> <p>Кафедра философии и права 10,01 ст. (1,27*ст.)</p>	<p>Медицинский институт 13,5 ст. (в т.ч. руководитель - 3,0 ст.)</p> <p>Центр непрерывного медицинского образования</p> <p>Научно-образовательный центр 3,0 ст.</p> <p><i>Проект «Генетические аспекты предиктивной, превентивной и персонализированной медицины наследственных и возраст-ассоциированных заболеваний у человека на Севере»</i></p> <p>Центр производственной практики</p> <p>Центр ординатуры</p> <p>Симуляционно - тренинговый аккредитационный центр 5,0 ст. (в т.ч. руководитель - 1,0 ст.)</p> <p>Кафедра морфологии 12,10 ст. (0,60*ст.)</p> <p>Кафедра физиологии 17,67 ст. (3,73*ст.)</p> <p>Кафедра патофизиологии и общей патологии 20,44 ст. (3,63*ст.)</p> <p>Кафедра внутренних болезней 33,29 ст. (1,67*ст.)</p> <p>Кафедра многопрофильной клинической подготовки 22,79 ст. (1,16*ст.)</p> <p>Кафедра детских болезней 16,79 ст. (0,4*ст.)</p> <p>Кафедра акушерства, гинекологии и перинатологии 12,73 ст. (0,69*ст.)</p> <p>Кафедра хирургических болезней 33,66 ст. (0,29*ст.) <i>Центр "Хирургия высоких технологий"</i></p> <p>Кафедра кардиологии 16,95 ст. (1,15*ст.)</p>	<p>Институт естественных и технических наук 7,0 ст. (в т.ч. руководитель - 3,0 ст.)</p> <p>Центр дополнительного профессионального образования</p> <p>Научно-образовательный центр 17,5 ст.</p> <p><i>Проект «Ботанический сад Сургутского государственного университета»</i></p> <p><i>Проект «Инновационные технологии и исследования герпротекторных свойств полифенолов дикоросов Западной Сибири при возраст-ассоциированной патологизации в условиях ХМАО - Югры»</i></p> <p><i>Проект «Управление ресурсами хозяйственно-ценных видов биоты основных типов экосистем Ханты-Мансийского автономного округа – Югры в условиях их техногенной трансформации»</i></p> <p><i>Проект «Комплексное исследование нефти месторождений Западной Сибири и новых материалов и веществ для нефтяной индустрии: оценка характеристик состава углеводородов и эффективных технологий разработки и эксплуатации месторождений»</i></p> <p>Кафедра биологии и биотехнологии 16,91 ст. (0,96*ст.)</p> <p>Кафедра экологии и биофизики 16,88 ст. (5,75*ст.)</p> <p>Кафедра химии 20,71 ст. (2,52*ст.)</p> <p>Кафедра безопасности жизнедеятельности 15,47 ст. (8,09*ст.)</p>	<p>Институт гуманитарного образования и спорта 10,0 ст. (в т.ч. руководитель - 3,0 ст.)</p> <p>Центр дополнительного профессионального образования</p> <p>Научно-образовательный центр 9,0 ст.</p> <p>Психологическая служба 2,0 ст.</p> <p>Кафедра иностранных языков 13,53 ст. (3,59*ст.) <i>Научно-образовательный лингвистический центр</i></p> <p>Кафедра лингвистики и переводоведения 21,64 ст. (5,56*ст.) <i>Научно-практический центр комплексных исследований языкового и культурного наследия сургутских ханты</i></p> <p>Кафедра истории России 8,18 ст. (2,31*ст.)</p> <p>Кафедра всеобщей истории и археологии 6,81 ст. (2,26*ст.)</p> <p>Кафедра педагогики профессионального и дополнительного образования 19,00 ст. (2,89*ст.)</p> <p>Кафедра спортивных дисциплин 9,10 ст. (2,68*ст.)</p> <p>Кафедра теории физической культуры 11,14 ст. (3,87*ст.)</p> <p>Кафедра психологии 20,38 ст. (5,18*ст.)</p> <p>Кафедра режиссуры 6,31 ст. (2,74*ст.)</p> <p>Кафедра физической культуры 28,25 ст. (8,76*ст.)</p>
--	---	--	--	---	---

Количество ставок с оплатой из средств субсидии на выполнение государственного задания - 1325,20 ст.

*Количество ставок с оплатой из средств от предпринимательской и иной приносящей доход деятельности - 230,75 ст.

Согласовано:

Заместитель директора - начальник управления непрерывного профессионального образования и науки Департамента



А.Б. Гомзяк

Начальник управления экономики, анализа и прогнозирования



Л.С. Лем